



ADRES

Traxweg 1, 8800 Roeselare

OMSCHRIJVING

Repetitie 2 is een polyvalente ruimte op de eerste verdieping van het gebouw, met een capaciteit van 50 personen.

OPPERVLAKTE

85m²

MEUBILAIR

- 15 klaptafels op 1 kar
- 50 stoelen op 2 karren
- 1 grote witte tafel
- 3 muurspiegels L 1,34 m x H 2 m

AUDIOVISUEEL

- Vaste beamer + scherm
 - De aansluiting van de beamer is te vinden in de kabelgoot.
 - HDMI kabel ingewerkt in de kabelgoot (geen VGA).
- Geen geluidsinstallatie
- Milieuvergunning muziek maximum 85 dB(A)_{L_{Aeq}}, 15min.
(achtergrondmuziek)

FACILITEITEN

- Berging met poetsgerief
- Wifi
- Gedeeld sanitair (op gelijkvloers) voor alle gebruikers van dit TRAX-gebouw.
- Parking voor huurders
- Buiten:
 - Groenruimte
 - Overdekte sokkel
 - Skate-infrastructuur

DRANKAFNAME

Verplichte drankafname via vaste brouwer van TRAX.

Een standaard assortiment drank is beschikbaar in de hoge koelkast:

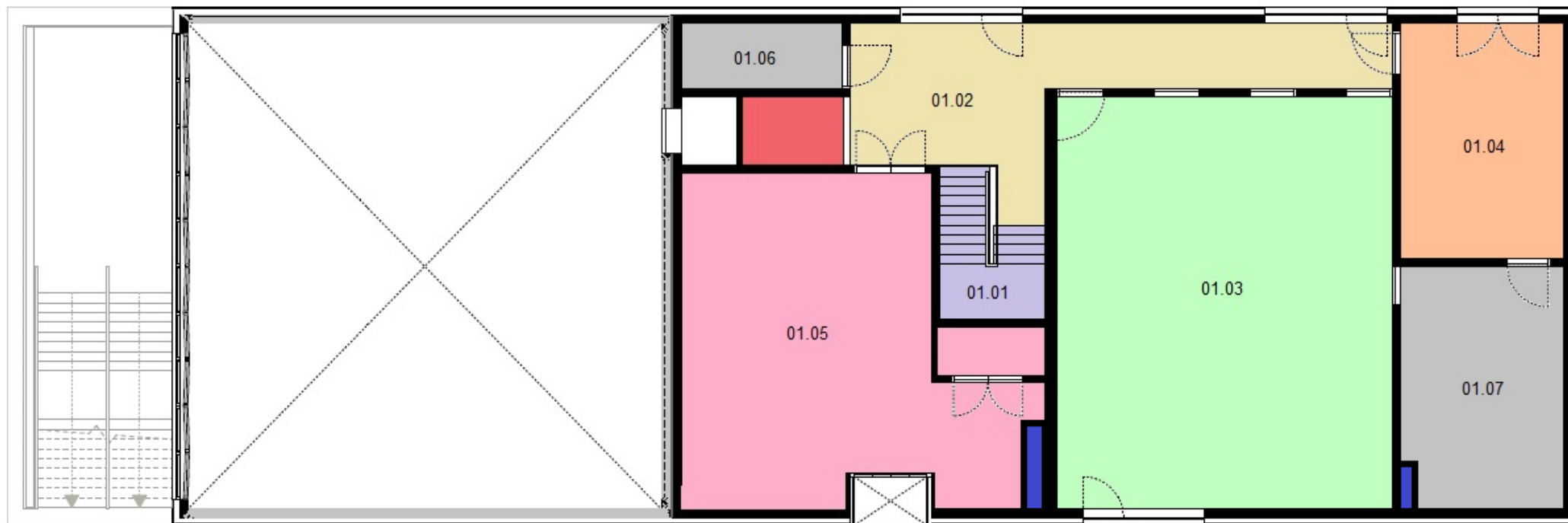
- | | |
|----------------------------------|-----------------------------------|
| - 1 bak Stella (24*0.25) | - 1 bak Fanta (24*0.20) |
| - 1 bak Jupiler 0% (24*0.25) | - 1 tray Ice Tea (blik) (24*0.33) |
| - 1 bak Rodenbach (24*0.25) | - 1 bak plat water (24*0.20) |
| - 1 bak Coca Cola (24*0.20) | - 1 bak spuitwater (24*0.20) |
| - 1 bak Coca Cola Zero (24*0.20) | - 1 bak fruitsap (24*0.20) |

De drankbestelling doe je minimum **2 weken voor de activiteit** via het bestelformulier op de website (<https://www.roeselare.be/formulier/formulier-drankbestelling-trax>). Het drankenformulier wordt automatisch doorgestuurd via de voornoemde website.

MEER FOTO'S

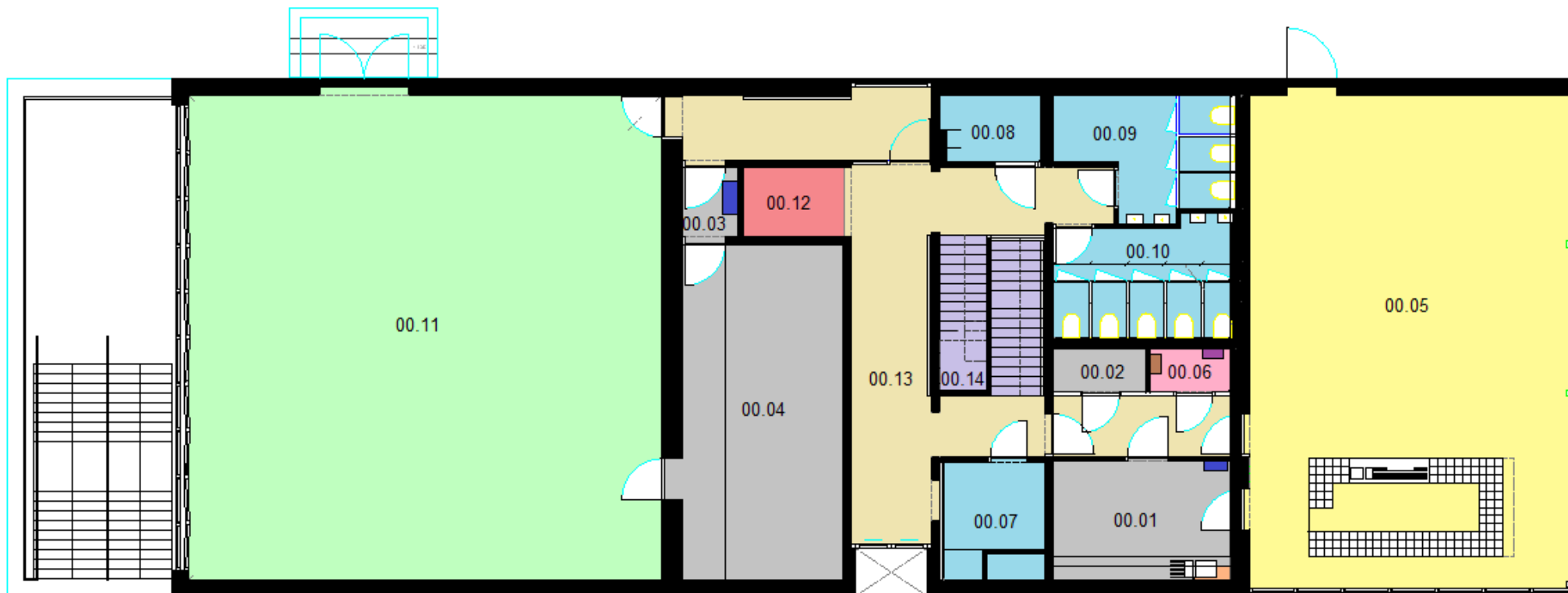


PLAN EERSTE VERDIEPING TRAX



- | | |
|---|--|
|  trappenhuis |  Repetitie 2 |
|  gang |  berging |
|  lift |  Vergader |
|  technische ruimte |  Zekeringkast |

PLAN GELIJKVLOERS TRAX



- | | | |
|-------------------|-------------|----------------------|
| gang | Bar | zekeringkast |
| berging | trappenhuis | aansluiting internet |
| sanitair/douche | lift | brandcentrale |
| technische ruimte | Repetitie 1 | |