



### ADRES

Traxweg 1, 8800 Roeselare

### OMSCHRIJVING

De Vergaderruimte is een kleine polyvalent lokaal op het eerste verdiep, met een capaciteit van 15 personen.

### MEUBILAIR

- 3 grote witte tafels
- 15 stoelen – 1 kar

## AUDIOVISUEEL

→ Geen audiovisueel materiaal

## OPPERVLAKTE

24m<sup>2</sup>

## DRANKAFNAME

Verplichte drankafname via vaste brouwer van TRAX.

Een standaard assortiment drank is beschikbaar in de koelkast:

- 12 flesjes Stella (24\*0.25)
- 12 flesjes Jupiler 0% (24\*0.25)
- 12 flesjes Rodenbach (24\*0.25)
- 12 flesjes Coca Cola (24\*0.20)
- 12 flesjes Coca Cola Zero (24\*0.20)
- 12 flesjes Fanta (24\*0.20)
- 12 blikken Ice Tea (24\*0.33)
- 12 flesjes plat water (24\*0.20)
- 12 flesjes spuitwater (24\*0.20)
- 12 flesjes fruitsap (24\*0.20)

De drankbestelling doe je minimum **2 weken voor de activiteit** via het bestelformulier op de website (<https://www.roeselare.be/formulier/formulier-drankbestelling-trax>). Het drankenformulier wordt automatisch doorgestuurd via de voornoemde website.

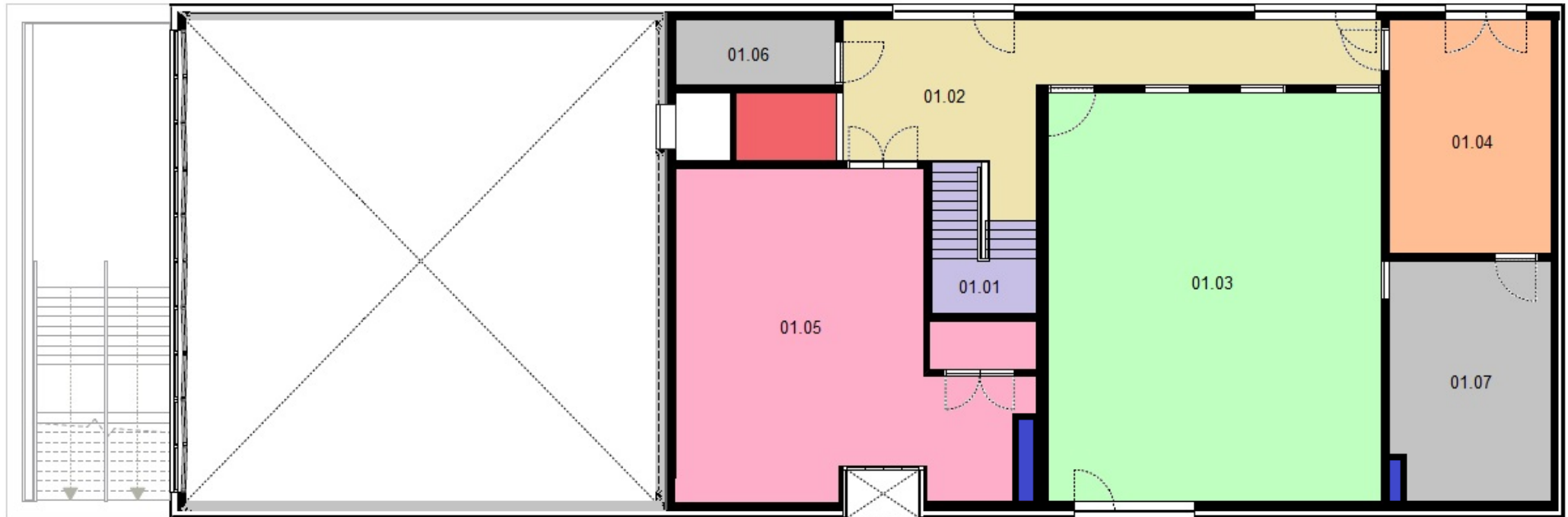
## FACILITEITEN

- Wifi
- Gedeeld sanitair (op gelijkvloers) voor alle gebruikers van dit TRAX-gebouw.
- Buiten: groenruimte/overdekte sokkel/skate-infrastructuur
- Parking voor huurders

ANDERE FOTO

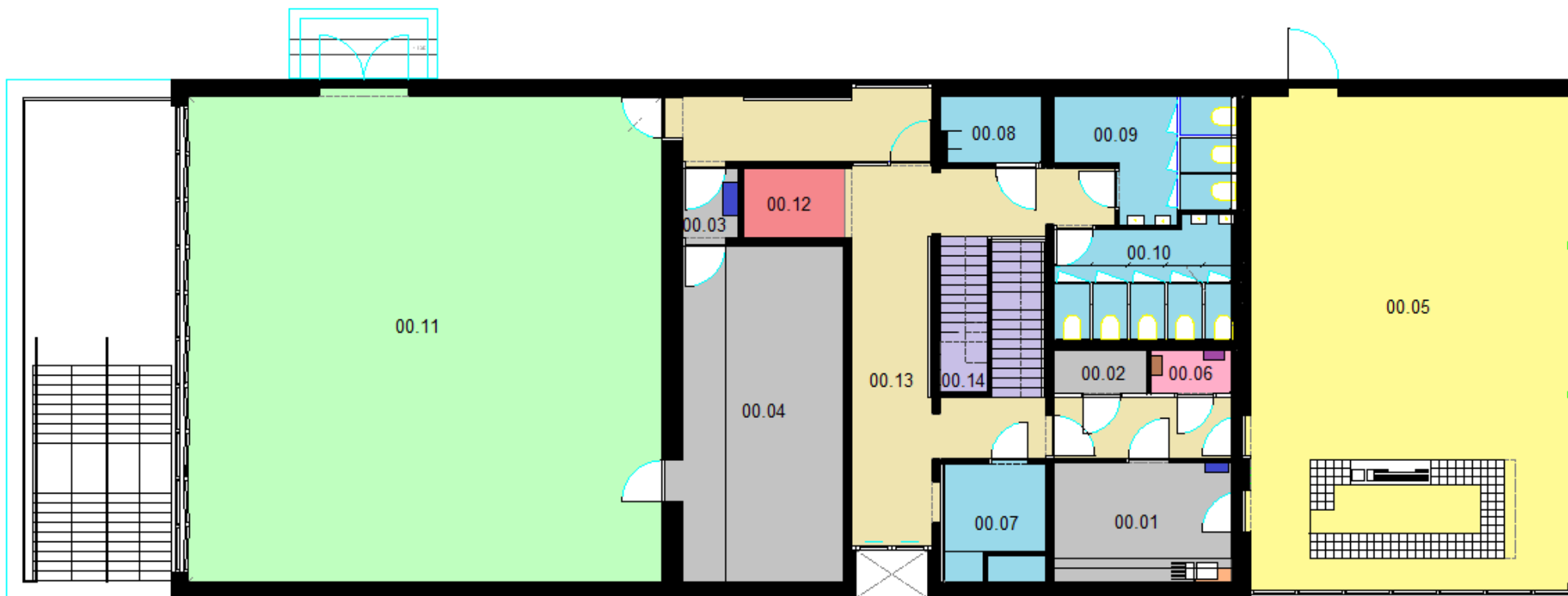


# PLAN TRAX EERSTE VERDIEPING



- |  |  |
|--|--|
|  trappenhuis       |  Repetitie 2  |
|  gang              |  berging      |
|  lift              |  Vergader     |
|  technische ruimte |  Zekeringkast |

# PLAN TRAX GELIJKVLOERS



- |                   |             |                      |
|-------------------|-------------|----------------------|
| gang              | Bar         | zekeringkast         |
| berging           | trappenhuis | aansluiting internet |
| sanitair/douche   | lift        | brandcentrale        |
| technische ruimte | Repetitie 1 |                      |