

# TECHNISCHE FICHE REPETITIE 1

---



## ADRES

Traxweg 1, 8800 Roeselare

## OMSCHRIJVING

Repetitie 1 (gelijkvloers) is een polyvalente ruimte met een capaciteit van 200 personen.

## OPPERVLAKTE

145m<sup>2</sup>

## MEUBILAIR

- 15 klaptafels op 1 kar
- 50 stoelen op 2 karren
- 5 dansspiegels opgeborgen in de berging

## AUDIOVISUEEL

- Vaste beamer + scherm
  - De aansluiting van de beamer is te vinden in de kabelgoot.
  - Voorzie je eigen kabel (VGA of HDMI)
- Geen geluidsinstallatie
- Milieuvergunning maximum 100 dB(A)LA<sub>eq</sub>,60min
- Vaste akoestische gordijnen

## FACILITEITEN

- Berging met gootsteen en poetsgerief
- Wifi
- Gedeeld sanitair op gelijkvloers voor alle gebruikers van dit TRAX-gebouw
- Parking voor huurders
- Buiten:
  - Groenruimte
  - Overdekte sokkel
  - Skate-infrastructuur

## DRANKAFNAME

Verplichte drankafname via vaste brouwer van TRAX.

Een standaard assortiment drank is beschikbaar in de hoge koelkast:

- 1 bak Stella (24\*0.25)
- 1 bak kriek (24\*0.25)
- 1 bak Rodenbach (24\*0.25)
- 1 bak Coca Cola (24\*0.20)
- 1 bak Coca Cola Zero (24\*0.20)
- 1 bak Fanta (24\*0.20)
- 1 tray Ice Tea (blik) (24\*0.33)
- 1 bak plat water (24\*0.20)
- 1 bak spuitwater (24\*0.20)
- 1 bak fruitsap (24\*0.20)

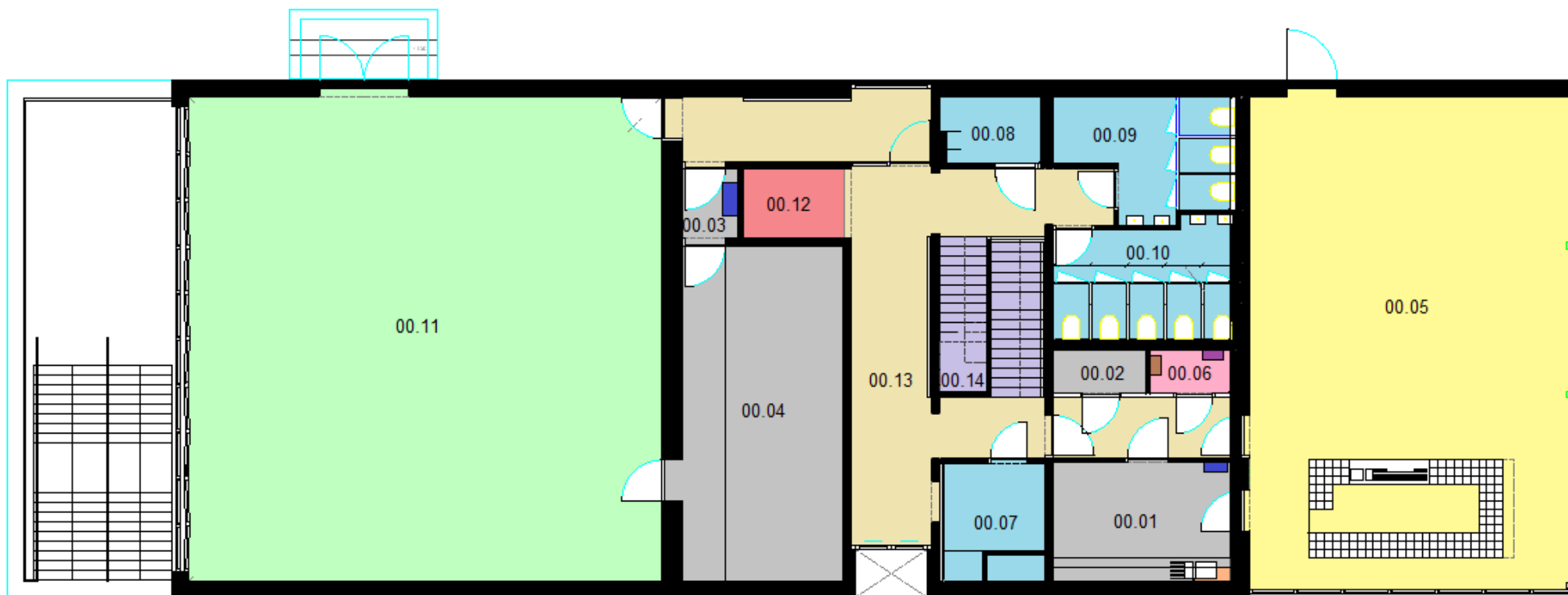
Wil je nog extra drank bestellen? Of wens je andere dranken die niet in deze lijst staan? Die kan je bestellen **2 weken voor de activiteit** via het bestelformulier (te downloaden op de website). Mail het bestelformulier naar [trax@roeselare.be](mailto:trax@roeselare.be)

## MEER FOTO'S





# PLAN GELIJKVLOERS TRAX



- |                   |             |                      |
|-------------------|-------------|----------------------|
| gang              | Bar         | zekeringkast         |
| berging           | trappenhuis | aansluiting internet |
| sanitair/douche   | lift        | brandcentrale        |
| technische ruimte | Repetitie 1 |                      |